

VELCUT

Heat transfer flock-film

> for plotter-cutting

Cut 



VelCut Evo is a high quality flocked hot-melt film on polyester liner. It has good covering power and a high elasticity. For this reason, even subtle lines and scripts on plotters can be cut using a drag-knife or tangential cutting technology. Above all, **VelCut Evo** distinguishes itself from the rest with its excellent weeding characteristics.

In contrast to **VelCut Evo** with viscose flock fibers, **VelCut Premium** has polyamide flock fibers. This makes the surface even softer and it will pick up less fuzz during washing. Furthermore **VelCut Premium** doesn't get brown borders when cut by a laser.



VelCut Evo ist eine hochwertige beflockte Schmelzfolie auf Polyesterträger. Sie besitzt eine gute Deckkraft und hohe Elastizität. Es lassen sich damit selbst feinste Linien und Schriften auf Plottern mit Schleppmesser- oder Tangentialmessertechnik ausschneiden.

VelCut Evo zeichnet sich vor allem aber durch seine hervorragenden Entgittereigenschaften aus.

Im Gegensatz zu **VelCut Evo** mit Viskose Fasern, hat **VelCut Premium** Polyamid Fasern. Dadurch bekommt es einen noch weichere Oberfläche, die auch weniger Fusseln aufnimmt beim Waschen. Außerdem bekommt **VelCut Premium** keine braunen Ränder wenn es mit einem Laser geschnitten wird.

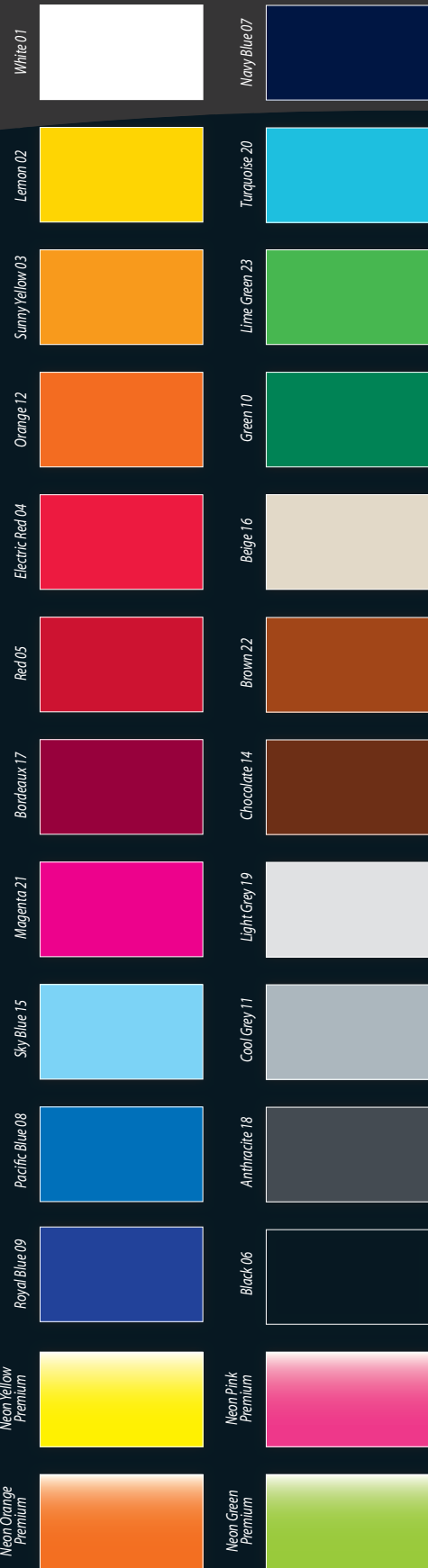


VelCut Evo est un film flocké de haute qualité sur un support en polyester. Il possède un grand pouvoir couvrant et une grande élasticité. Les lignes et les caractères les plus petits peuvent être découpés sur des plotters à lame oscillante ou tangentielle. Le **VelCut Evo** se caractérise avant tout par ses propriétés d'échenillage exceptionnelles.

A contrario le **VelCut Premium** a du flock polyamide et sa surface flockée est encore plus douce et moins sensible aux peluches pendant le lavage. **VelCut Premium** ne présente pas de bordures sombres en découpe laser.

VELCUT
EVO

VELCUT
PREMIUM



Manufacturing processes and related products are protected by existing patents :

FR 97 12921; EUR 98 402 542.9 ; US 6.224.707 ; FR 98 12862 ; EUR 99 402 398.4; US 6.249.297 ; FR 04 08625 ; FR 05 05379 ; FR 05 05380 ;


international extensions and new applications pending.



VELCUT

Heat transfer flock-film

> for plotter-cutting

Cut 



1



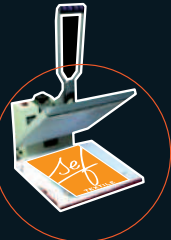
Scan or create a digital vector image.

2



Cut a mirror-image of your design on a plotter-cutting machine.

3



Apply with an electric press

COMPOSITION

Base	Hotmelt film
Adhesive	Synthetic Resin
Flock	VelCut Evo : Rayon viscose VelCut Premium : Polyamid
Thickness	500 µ

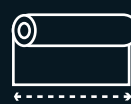
TECHNICAL INFO

Washing fastness	up to 60°C (140°F)
Transfer	15 - 17 seconds / 160 - 170°C (320-340°F) Low / medium pressure

APPLICATION

Cotton
Poly/Cotton
Polyester

PACKAGING



50 cm (19")	30 meters (32,7 yd)
50 cm (19")	10 meters (10,9 yd)
50 cm (19")	5 meters (5,4 yd)



14476 Duval Place West Ste.201
Jacksonville, FL32218
904-423-0211 - Phone
USA



110 Bd Denis-Papin - 53000 LAVAL - France
Tél : 33 (0) 2 43 53 36 48 - Fax : 33 (0) 2 43 67 11 78
Email : contact@sef-france.com

www.seftextile.com



CS,8/F,TML TOWER
N° 3,HOI SHING ROAD TSUEN WAN,NT
TEL 852 3902 3337
HONG KONG